



2024

入試説明会

2023.11.19

 東京都市大学 付属中学校
TOKYO CITY UNIVERSITY JUNIOR HIGH SCHOOL

本日のプログラム

・ごあいさつ

学校長 篠塚 弘康

・教育プログラム、学習について

教諭 田中 望

・入試出題方針

教諭 田中 渉(国語)、教諭 大瀧 祐樹(算数)

教諭 石嶋 伸啓(社会)、教諭 山本 徹(理科)

・2024入試要項

副校長兼教頭 草間 雅行



ごあいさつ

学校長

篠塚

弘康



教育プログラム

01 主体的
な学び

02 キャリア

03 国際理解

04 特別活動
(部活動など)



01 主体的な学び

「自分発見プログラム」



自ら考え探究し、表現する
主体的な学びを通じて
「夢を実現する力」
を育てます。

01 主体的な学び 弁論大会【中1、2】



02キャリア

【中2】体験旅行

【中3】キャリアスタディ

業あり先生



企業研修



キャリアスタ発表会



「働くとは何か」についてひたすら考える1年間

01 主体的な学び 中期修了論文【高1】



03 国際理解 希望制海外研修

【中3】マレーシア異文化体験 10日 (希望制)

【中3】ニュージーランド

ターム留学 3か月 (希望制)

【高1】ニュージーランド語学研修 3週間 (希望制)

※各学年40名を超える帰国生の受け入れ

→日常の中に異文化交流がある環境



04特別活動

・宿泊行事

【中1】 林間学校

【中2】 体験旅行

【中3】 京都・奈良研修旅行

【高1】

「仲間と創る」

研修旅行



・学校行事

高校体育祭(4月)

柏苑祭(9月)

中学体育祭(10月)

宿泊行事



クラブ活動

合言葉は「勉強も部活も 100:100」



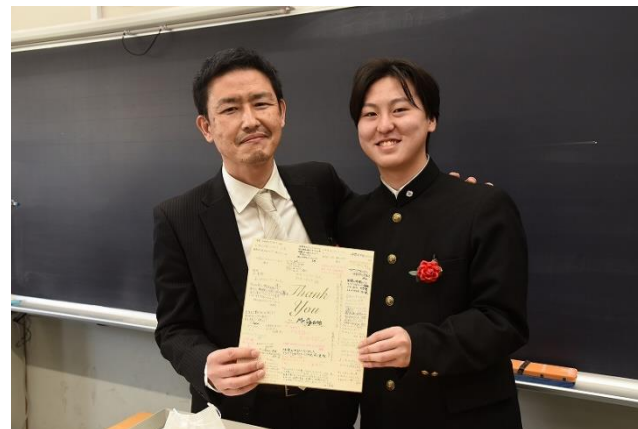
加入率 中学93% 高校(1,2年)89% 文化部10、運動部18

コース制と学習・進路について

01 コース制

02 授業の特徴

03 学習サポート



	前期		中期		後期	
	中1	中2	中3	高1	高2	高3
Ⅱ類	Ⅱ類 均等 クラス	Ⅱ類 均等 クラス	Ⅱ類 α・β クラス	Ⅱ類 α・β クラス	Ⅱ類 理系・文系 クラス	東大・東工大コース 東大・一橋大コース 理系難関国公立大コース
Ⅰ類	Ⅰ類 均等 クラス	Ⅰ類 均等 クラス	Ⅰ類 均等 クラス	Ⅰ類 均等 クラス	Ⅰ類 理系・文系 クラス	文系難関国公立大コース 理系難関私大コース 文系難関私大コース



02授業の特徴

・先取り（英数）

高校の範囲は高2で終了

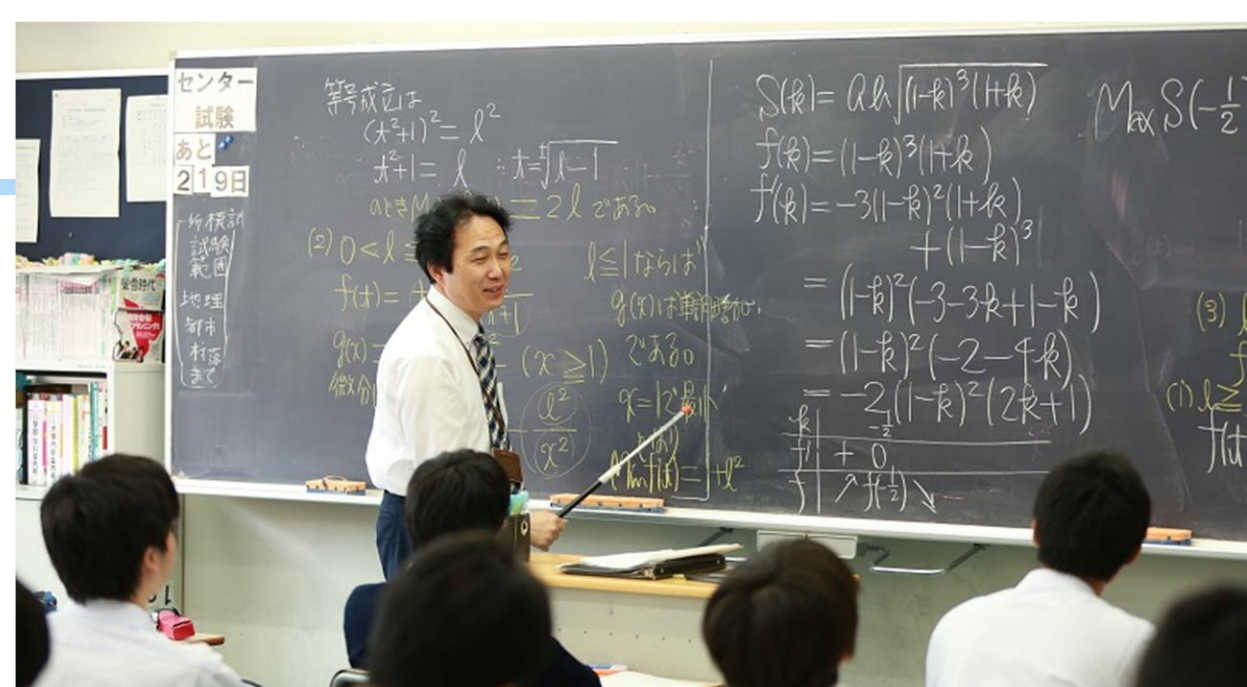
→高3は大学入試の演習中心

・中学英語（週7時間）

【中1、2】ネイティブとのTT

【中3】オンライン英会話

【～高1】取り出し授業



・科学実験【中1～中3】

中学3年間で60テーマ、
20人の少人数で実施



03 学習サポート

OBチューター常駐の自習室
学校中のいたるところにスタディラウンジ



03 学習サポート

基礎補習（英数国 指名制）、応用講座（英数 希望制）
集中講習（基礎・応用 夏冬春）、学習合宿

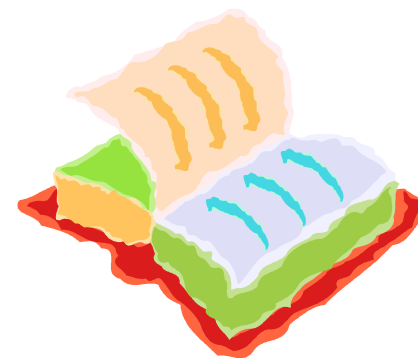


入試出題方針

各教科の出題責任者より出題の方針や
学習のポイントについて説明します

2024入試出題方針

国語



国語科 田中 渉

1. 試験時間と配点

帰国生 45分

一般 50分(一昨年度まで、第1回は45分)

配点 100点

★長文2題で約70点

韻文・知識と合計で100点

2. 出題方針と分野

- ・中心に問うのは基礎的な力
- ・大問構成
 - 説明的文章・物語文・詩などの韻文・知識問題
- ・知識問題は漢字・部首・ことわざ等
 - 過去問を参考に
- ・漢字問題 → 長文から独立 昨年度までは第1問(説明的文章)

3. 解答上の注意と採点基準 ①

記述問題

50～80字程度 部分点あり

- 指定字数の8割は必要
- 抜き出しの場合は正確に
- 文末処理にも気をつける
- 誤字・脱字は減点

3. 解答上の注意と採点基準 ②

漢字・ひらがな・カタカナの採点

末 ↔ 未

ヶ ↔ ヶ

シ ↔ ツ ↔ シン ↔ ソ

4. 受験までの学習の要点

設問をよく読む練習

【長文】過去問中心に多くのテーマの文章を読む

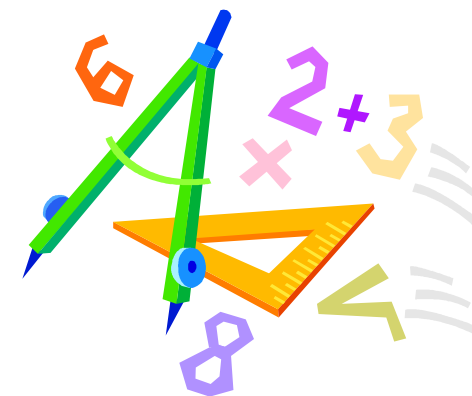
→ 主題・心情

【韻文】表現技法や設問をヒントに

【知識問題】過去問の類題を資料集等を活用して学習する

2024入試出題方針

算数



数学科 大瀧 祐樹

1. 試験時間と配点

■ 試験時間

帰国生 45分

一般 すべて50分

(※昨年からの変更)

■ 配点 すべて100点

■ 問題数 すべて18問

2. 出題方針と分野

- 1番は小問集合。

全問題数の40%

- 2番～5番は大問

数量2題・図形2題

1つの題材をもとに2～3問

3. 解答上の注意と採点基準①

- 定規・コンパス・分度器
→ 必要ありません
- 計算用紙
→ 冊子の右側に用意
(必要ありません)

3. 解答上の注意と採点基準②

- 数字ははっきりと！
「0」と「6」、「1」と「7」
- 単位は解答用紙にあり。
※重ねて書くと、1点減点！

3. 解答上の注意と採点基準③

■ 帯分数と仮分数、小数と分数→どちらでもOK。

(例： $1\frac{1}{3}$ と $\frac{4}{3}$ 、 $\frac{1}{2}$ と0.5)

ただし、約分していないと、
1点減点！

3. 解答上の注意と採点基準④

- 円周率は3.14
 - 小数の計算が勝負の分かれ目！
 - 工夫して計算を！
(後から計算するなど)

3. 解答上の注意と採点基準⑤

■ 2月1日午前、3日、5日で
1問のみ記述の問題あり。

例：数量：途中の考え方

図形：図にかき込む

※他の問題は途中過程を
書く必要なし

4. 受験までの学習の要点①

- 1問あたりの配点は
全問ほぼ同じ(5~6点)
1番、2番以降の(1)が
合否の分かれ目！
(すべて取ると約60%)

4. 受験までの学習の要点②

(1) 数量

■ つるかめ算、速さの問題

→ 計算力、数式処理力

■ 場合の数、規則の問題

→ 思考力、判断力

4. 受験までの学習の要点③

(1) 数量

- 大問の文章題は長め
→ 文章から必要な情報を
読み取る読解力を
身につけよう！

4. 受験までの学習の要点③

- 5 2019年は日本でラグビーのワールドカップが行われます。ラグビーは前半と後半でそれぞれ40分ずつ試合を行い、得点が高いチームが勝ちとなります。ラグビーの得点は、以下のようによもらえます。

- ① ボールを相手のゴールの地面に付けると「トライ」となり、5点もらえます。
- ② 「トライ」の後に必ず「ゴールキック」が行われます。成功すると2点もらえ、失敗すると点数はもらえません。ただし、「トライ」から「ゴールキック」を行うまでの時間は考えないものとします。
- ③ 試合の間に相手が反則すると「ペナルティキック」が行われます。成功すると3点もらえ、失敗すると点数はもらえません。ただし、反則から「ペナルティキック」を行うまでの時間は考えないものとします。

あとの問いに答えなさい。

4. 受験までの学習の要点③

問1 ある日の試合で、Aチームは「トライ」と「ペナルティキック」が合計15回あり、得点は77点でした。また、「ゴールキック」を成功した回数は失敗した回数より2回多く、「ペナルティキック」はすべて成功しました。Aチームは「トライ」を何回しましたか。

問2 別の日、AチームとBチームが試合を行いました。前半が終わった時に、BチームはAチームに19点負けていました。後半が始まってから、以下のように「トライ」と「ペナルティキック」がくり返されました。

Aチーム 「トライ」	: 開始から11分ごと	「ペナルティキック」	: 開始から13分ごと
Bチーム 「トライ」	: 開始から6分ごと	「ペナルティキック」	: 開始から7分ごと

(1) Bチームの得点が、Aチームの得点を3点上回ったのは、後半が開始してから最も早く何分後でしたか。

4. 受験までの学習の要点④

(1) 数量

■ 文章を素早く図に直す

例：食塩水→面積図

相当算→線分図

※基本的な問題を何度も
練習して身につけよう！

4. 受験までの学習の要点⑤

(2) 図形

■ 比の問題 → 計算力

■ 等積変形、空間認知能力

→ 思考力、判断力

(数学的な考え方)

4. 受験までの学習の要点⑥

(2) 図形

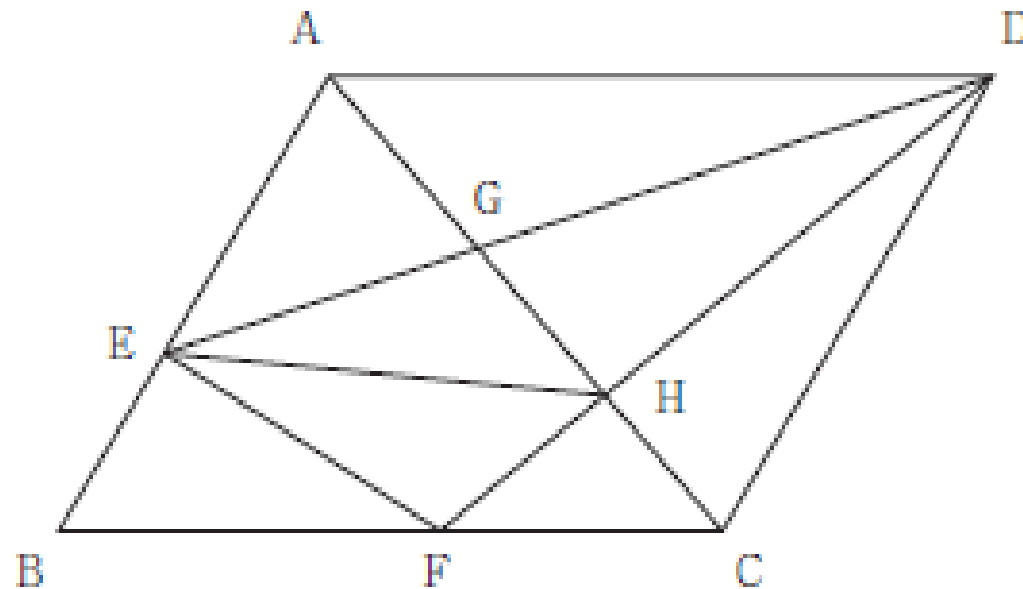
■ 比や割合が多い

→ 基本的な図形を中心に
数多く練習！

(例 三角形や平行四辺形
角柱、角すい)

4. 受験までの学習の要点⑥

- 2 下の図のような平行四辺形 $ABCD$ があります。辺 AB 上に $AE : EB = 2 : 1$ となるように点 E を、辺 BC 上に $BF : FC = 4 : 3$ となるように点 F をそれぞれとります。
 AC が DE 、 DF と交わる点をそれぞれ G 、 H とするとき、あとの問いに答えなさい。



4. 受験までの学習の要点⑦

(2) 図形

■ 相似(比)の問題

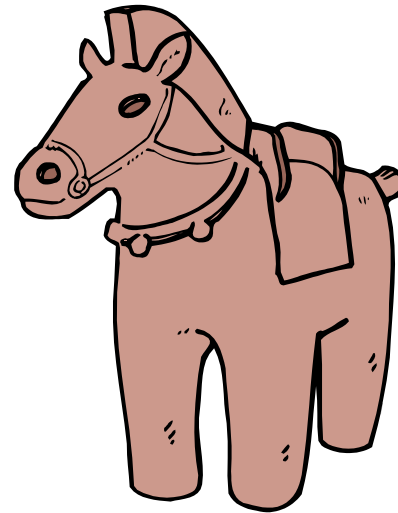
→ 基本的な図形を見抜く

→ 過去問を利用して、複雑な図形でも、素早く解く練習を！

2024入試出題方針

社会

社会科 石嶋 伸啓



1. 試験時間と配点①

帰国生入試

配点50点

地理＋歴史 約25点

歴史＋公民 約25点

1. 試験時間と配点②

45分

理科と同時

(帰国生入試のみ)

1. 試験時間と配点③

第1・3・4回40分

配点：75点

地理・歴史・公民

約25点

2. 出題方針と分野①

地理

歴史

公民

3分野から出題

2. 出題方針と分野②

【地理】

雨温図 都道府県

統計グラフ

地図問題

2. 出題方針と分野③

【歴史】

時代の特徴
人物 出来事

2. 出題方針と分野④

【公民】

憲法 国内政治
時事問題 国際政治
経済

3. 解答上の注意と採点基準①

漢字で答える場合
問題で指示あり

ひらがな、漢字間違い
は不正扱い

3. 解答上の注意と採点基準②

漢字指定がない場合

ひらがな解答も可

4. 受験までの学習の要点①

**3分野
かたよりのない
学習**

**難問・奇問は
出しているつもりは
ありませんが...**

4. 受験までの学習の要点②

日常の学習でも
「書く」ことが大切

過去問を解く

2024 入試出題方針

理科

理科 山本 徹



1. 試験時間と配点

帰国生 45分(社会と同時)

50点

第1・3・4回 40分 75点

いずれも大問4題

(生物・地学・化学・物理)

2. 解答上の注意と採点基準

記述問題

ひらがなでの減点なし

(ただし、漢字指定の

場合は除く)

3.具体例として

過去問題 生物分野

「花のつくり」について

「花托」と答える場面で、「花たく・かたく」は○。「果たく」は×。

4. 解答上の注意と採点基準

説明問題

部分点あり

5.具体例として

過去問題 生物分野

「胎児の呼吸」について

正解：胎児は肺ではなく、胎盤で酸素と

二酸化炭素の交換をしているから

△：栄養と酸素は母親から送られてくるので肺は使わないから

×：胎児には酸素が必要ない呼吸をしていない

6.出題方針と分野①

1生物・2地学・3化学・
4物理バランスよく出題

ほぼ均等配点(16～21点)

6.出題方針と分野②

- ・基礎的な知識
- ・実験データ・グラフの読み取り
- ・文章から読み取れること
- ・数値計算

7.受験までの学習の要点①

- ・4分野かたよりのない学習を行うこと
- ・苦手な分野をつくらないこと

7. 受験までの学習の要点②

- ・ **基本事項(用語)を
正確に覚え、現象が
説明できること**

7.受験までの学習の要点③

- ・過去問題を繰り返し解くこと
- ・正答率70%を目指そう！

2024入試要項

2024入試要項の変更点①

- 1 入学手続メ切り日の変更
- 2 第2回入試(2/1午後)の集合時刻の変更
- 3 複数回受験の加点措置の変更
- 4 帰国生入試・グローバル入試の科目変更

2024入試要項①（日程と定員）

名称		帰国生	第1回	第2回	第3回	第4回	グローバル	合計
日程		1/6 午前	2/1 午前	2/1 午後	2/3 午前	2/5 午前	2/3 午前	
定員	Ⅱ類	若干	約10	約40	約20	約10	若干	約80
	Ⅰ類	若干	約40	約60	約40	約20	若干	約160
入試教科		A方式 国・算・英 B方式 2科・4科	4教科	2教科	4教科	4教科	国・算・英	

「入試日や募集定員」の変更はなし

2024入試要項②（試験時間と配点）

<一般入試の試験時間と配点>

第1・3・4回 4教科 350点満点

国語・算数 時間 各50分 配点 各100点

社会・理科 時間 各40分 配点 各75点

第2回（2／1午後）2教科 200点満点

国語・算数 時間 各50分 配点 各100点

※第2回入試（2月1日午後）は、

①15時10分集合と②16時集合のグループに分ける
（2つのグループの国語・算数の問題はそれぞれ同じ）

第2回入試の日程

第2回入試（2/1午後）の日程

	第1グループ	第2グループ	
15:10	集合 15:10		
15:20		集合 16:00	
16:10	国語		16:00
16:25		国語	16:10
17:15	算数		17:00
		算数	17:15
			18:05

出願時に、
第1グループ OR
第2グループの
いずれかを選択
→ 当日に変更可能
(連絡の必要なし)

2024入試要項③(入試システム)

スライド合格システム

Ⅱ類志望



Ⅱ類不合格でもⅠ類合格

逆スライド合格システム

Ⅰ類志望



Ⅱ類合格(入学は選択可)

再チャレンジ受験システム

Ⅰ類合格資格



Ⅱ類再チャレンジ

(2023入試 194名再チャレンジ → Ⅱ類合格37名)



Ⅱ類・Ⅰ類 合否の判定方法(例 2023第Ⅰ回入試)

得点	志望	Ⅱ類の合否	Ⅰ類の合否
270	Ⅱ類	○	—
252	Ⅰ類	○ 逆スライド合格	○
240	Ⅰ類	—	○
217	Ⅱ類	×	○ スライド合格
205	Ⅱ類	×	×
198	Ⅰ類	—	×

Ⅱ類合格
ライン249

Ⅰ類合格
ライン210

2024入試要項④（出願）

<出願時の注意事項>

- ・出願時にⅡ類・Ⅰ類を選択→合否判定に影響なし

<入学検定料>

25,000円ですべての入試を受験可能

→受験票には出願した回を印字

→出願していない回（受験票に印字されていない回）の受験も可能（連絡や再出願は不要）

2024入試要項⑤(出願)

- ・窓口・郵送による出願なし
- ・出願受付開始 1月10日(水)9時
 - ※データ入力 1月7日(日)より可能
 - 受験票印刷は1/10以降再度ログイン
 - ※入力時 20分の間→ログアウト
- ・出願受付終了(インターネット)
全入試→各試験当日午前7時

2024入試要項⑥（出願）

- ・説明会申し込みと同様に、mirai-compassを利用
- ・メールは、緊急時にも使用
- ・受験料の支払い→ クレジットカード・コンビニ・ペイジー
- ・写真はアップロードまたは受験票に添付
- ・受験票はご自宅等で印刷し当日持参
- ・**受験票に記載されていない受験回や第2回入試では出願時とは異なるグループの受験も可能**

2024募集要項⑦（試験当日の注意）

- ・マスクの着用は任意
- ・遅刻は試験開始後15分まで
- ※ただし、第2回入試（2/1午後）の第1グループの試験
開始時刻に遅刻→第2グループで受験
- ・受験生の受験会場 → 集合した順に着席
- ・当日の持ち物 受験票・筆記用具
 - ※定規・コンパス・上履きは不要
 - ※受験票忘れた場合→事務室へ

2024入試要項⑧（試験当日の注意）

- ・保護者の控え室を用意（全日程）
- ・2/1午後入試の昼食について
 - ①午前と午後の連続受験の場合
受験生・保護者一緒に昼食会場を用意（校外での昼食も可）
 - ②午後のみ受験
→保護者と受験生は可能な限り昼食を済ませてから入校
昼食を外で取ることができない受験生用に昼食会場を用意
（受験生のみ入場可）

2024入試要項⑨(合格発表)

- ・インターネット発表 すべて 当日夜
第1回 21時頃 第2回 23時頃 第3、4回 18時頃
閲覧方法 出願確認メール・受験票に記載
 - ・校内掲示発表 実施しません
 - ・正答例や入試結果速報は、当日夜(または翌日)学校HPに掲載
 - ・入学手続方法
学校HP(「出願・合否・入学手続関係」)に掲載
- ※合格証の交付はなし(mirai-compassから印刷可)

2024入試要項⑩（複数回受験の加点措置）

加点は合計点に対して行い、I類の合否判定のみに適用

対象の入試	受験回数	加点
第2回入試	2回以上	+ 2点
第3回・G入試	2回	+ 2点
	3回以上	+ 3点
第4回入試	2回	+ 2点
	3回	+ 3点
	4回以上	+ 5点

2024入試要項②(特別奨学金制度)

<特別奨学金制度>

各回の合格者の上位7%以内程度

入学金・施設設備料・維持費・授業料

A特:全額給付 B特:半額給付

Web合格発表時に、対象者のみ通知

中学3年間資格あり(ただし、毎年審査)

(参考:昨年度の対象者)

	第1回	第2回	第3回	第4回	帰国 A方式	帰国 B方式	グロー バル
A特	1	17	0	1	0	3	0
B特	0	19	1	4	2	4	1

2024入試要項⑫(入学手続)

- ・手続方法
合格発表サイト→入学金決済サイト
- ・**手続期間**と費用(入学金の一部5万円のみ(残りは4月))
帰国生入試→**1/13正午**、第1回・2回入試→**2/3正午**
第3回・G入試→**2/5正午**、第4回入試→**2/7正午**
※遡っての手続不可(入学辞退となります)
- ・I類志望者の逆スライド合格
→「II類入学」or「I類入学」選択可能
2/11(日・祝)の入学説明会時に、
誓約書を2種類(II類入学・I類入学)配付
- ・誓約書は2/21(水)までにレターパックで郵送

2024募集要項⑬（繰り上げ合格）

出願時に登録された電話番号に連絡

2 / 7（水） 13時～（入学手続締め切り日）

2 / 11（日・祝） 13時～（入学説明会実施日）

※ 複数回受験者を優先

※ 実施しない場合や連絡が終了した場合

→ 学校HPで告知

四模試の本校志望者数と2024入試の予測

四模試合計 (10月)		本校志望者数		受験者数 (結果)	受験者数 (予測)
名称	日程	2022実施	2023実施	2023入試	2024入試
第1回	2/1AM	185	209	242	
第2回	2/1PM	1326	1303	1113	
第3回	2/3AM	433	414	360	
第4回	2/5AM	756	669	391	
帰国生	1/6AM	154	135	275	
グローバル	2/3AM	11	17	50	
第1～4回入試計		2700	2595	2106	
合計		2865	2747	2431	

四模試（四谷大塚・首都圏・日能研・SAPIX）の内、SAPIXは、第1回と第3回は第1～第4志望者の数値、第2回と第4回は第1～第4志望＋自由選択6校の数値

本校の過去問について

- ・本校HPに、すべての入試（帰国・一般・グローバル入試）の過去2年分の問題・解答用紙・解答例（配点）掲載中

※問題冊子はA4版、**解答用紙はB4用紙**

- ・正門脇守衛室にて過去問題集（発行：声の教育社）販売中
過去5年分、第1回・第2回入試が掲載

2,750円（税込） → 2,500円（税込）

アルママタ・ホールで
とともに校歌を歌う日を
楽しみにしています